

Saving Energy in a Hurry

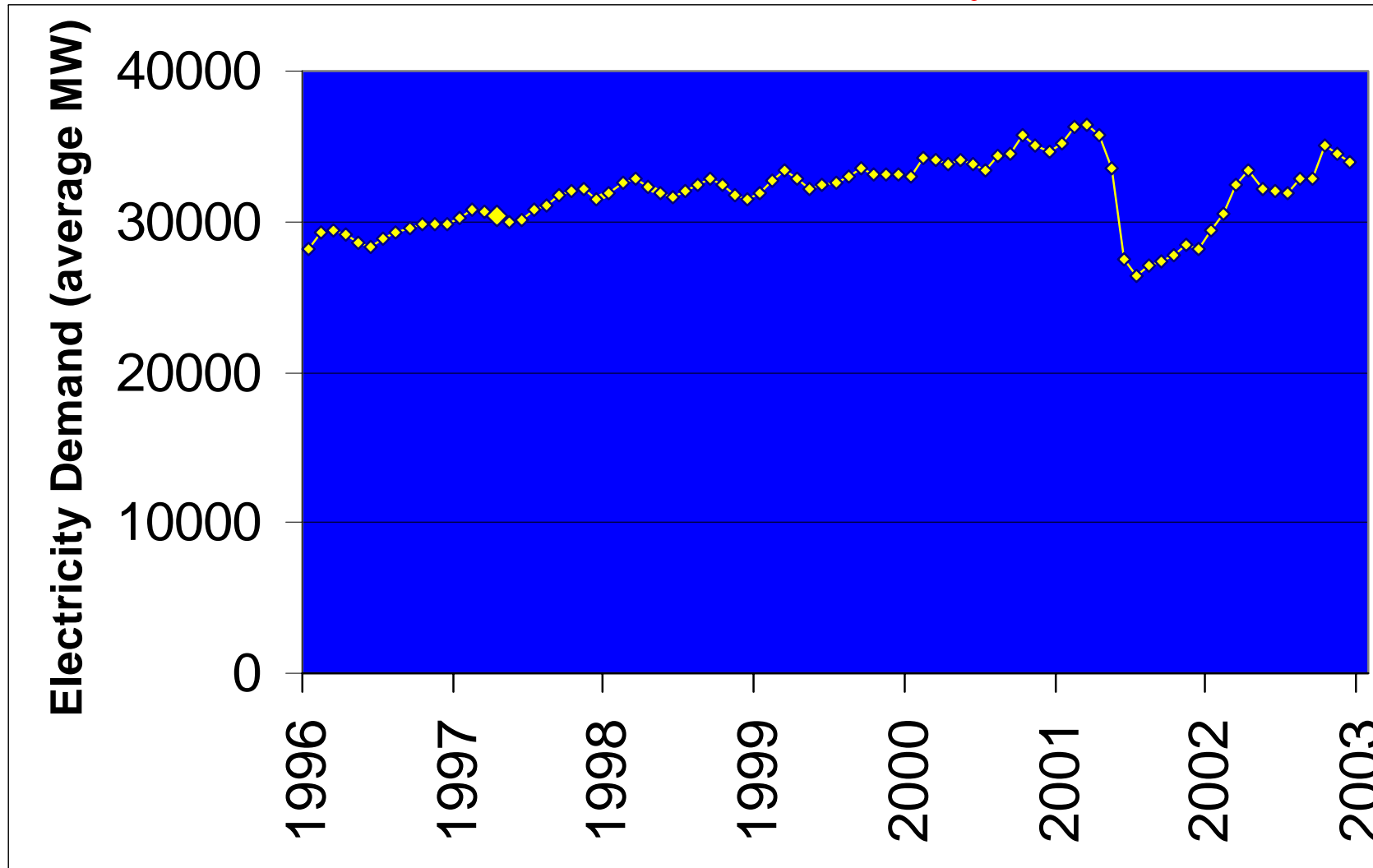
Alan Meier

International Energy Agency

alan.meier@iea.org

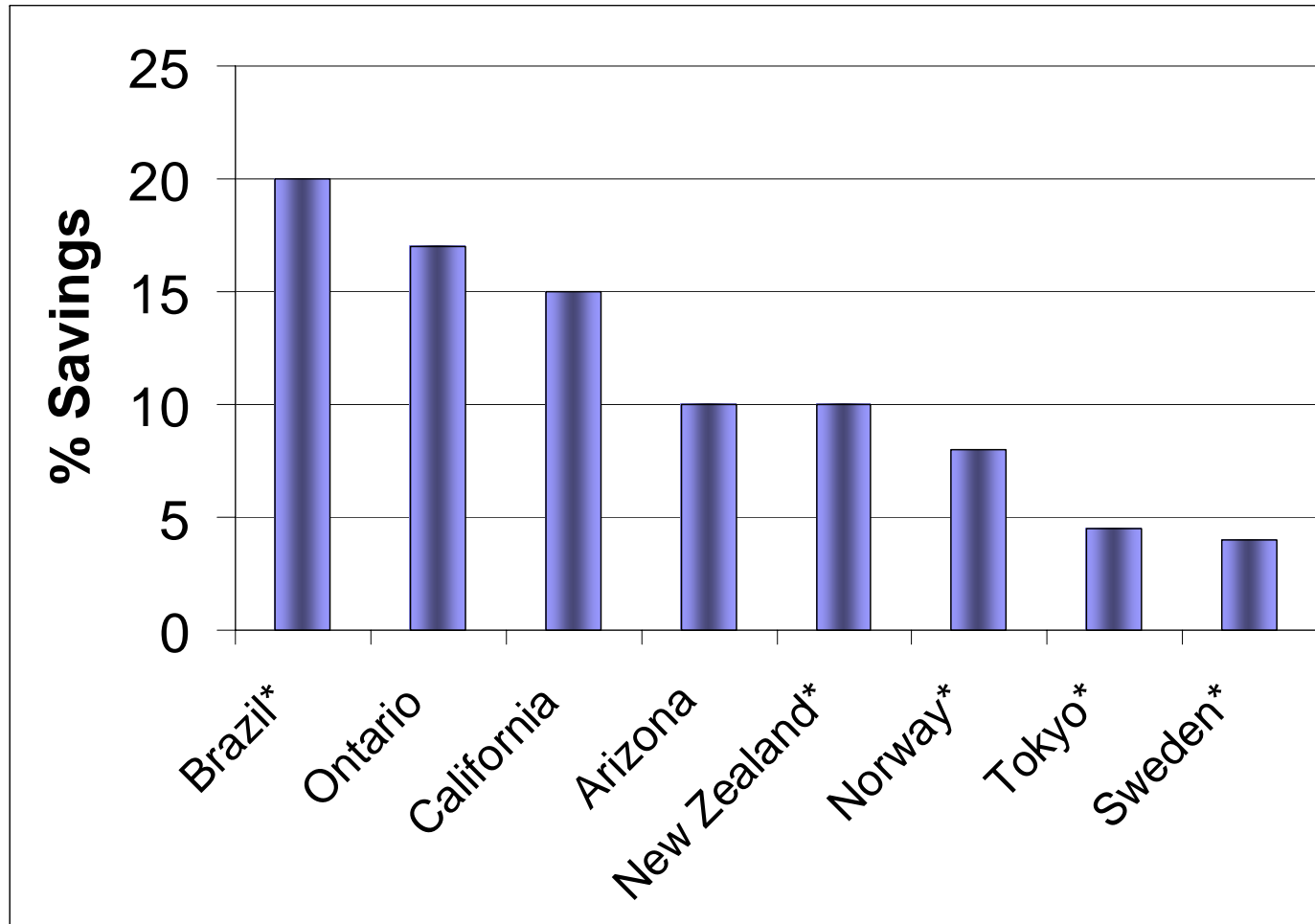


Brazil Cut Electricity Use 20%



- No blackouts, economy survived, savings continued

Rapid Savings during other Crises



* No significant blackouts occurred



For Rapid Conservation: Change Consumer Behavior

- Behavior can change in a few weeks
- Lowest cost to economy
- A transition to technical improvements in efficiency (“saving electricity slowly”)



Advice: Use the Media (a lot)

1. Inform consumers of the crisis
 2. Translate solution of national crisis into personal goals
 3. Tell consumers how to conserve
- Use
 - ◆ Humor
 - ◆ Stars from TV, music, football

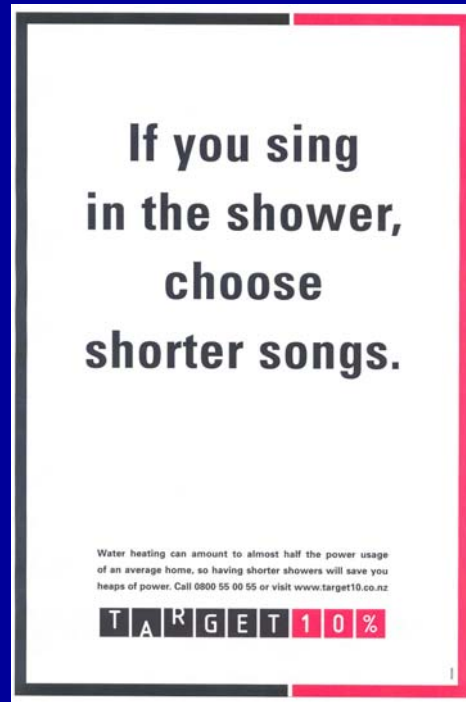


Advertisements used in New Zealand's electricity conservation effort (2003)



Vigilance

This campaign was started in less than a week!



Sacrifice

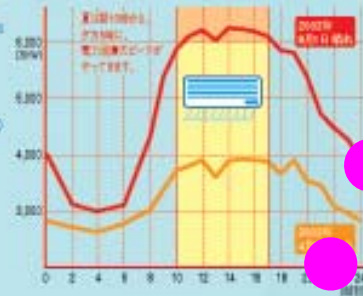


Education

社員みんなので、節電宣言!

電力消費が増加する夏がやってきました。節電にご協力をお願いします。

本格的な夏の訪れとともに、電力消費がピークを迎えます。そうした中で、関東圏の電力の4割以上を供給している新潟県、福島県の原子力発電所のほとんどが安全確保などのため停止しています。そのためこれまで停止していた火力発電所の運転を再開するなど、電力の安定供給に努めていますが、今夏電力消費の増大も夏期に向け、電力需給は引き続き厳しい状況にありますので、みなさんも、節電にご協力をお願いします。



「我が社の節電宣言」大募集!

「我が社も節電しています!」という企業の皆さま、節電宣言してください。宣言いただいた企業さまはホームページで紹介!

会社内・工場内の【節電】に取り組んでいる企業の皆さまを募集しています。【節電宣言】いただいた企業さまの【会社名】【節電への取り組み】を、経済産業省資源エネルギー庁の節電キャンペーンホームページで紹介いたします。ぜひ、皆さんの節電への取り組みを是非ご記入ください。

【応募方法】節電キャンペーンホームページ <http://www.setuden.info> でお申し込みください。会社名・節電への取り組みを詳細にご記入ください。お申し込みは自由ですが、参加する節電イベントや希望するご業界をお知らせください。

【節電宣言例】製造業では、8月28日に「昼休みの省エネ活動」を実施し、事務室の照明OFF、エレベーターの運転台発着時に、パソコン等の電源OFF、集中冷暖システムOFF、この4項目で約94%の節電を達成しました!

【節電キャンペーン事務局】

〒104-0045 東京都中央区築地4-7-3-8F

TEL:03-3524-0393 FAX:03-3524-0779 e-mail: setuden@meti.go.jp

オフィスでできる節電のコツ

節電はコタツコツがコツです。

エアコンの設定温度は28℃

エアコンに利用する電力の約10%の節電
冷房運転が主な時期は

長時間、保を離れる時はパソコンの電源をOFFに

長時間、保を離れる時はパソコンの電源をOFFに

約10%の節電

約10%の節電

霜気ボットなどを使わない時はコンセントから抜く

OA機器を購入する際は省エネ型の製品に

約10%の節電

約10%の節電

電力供給に関するさまざまなこと、私たちは真摯に受け止、深く考えていま

経済産業省 資源エネルギー庁
節電に関する詳しい情報は、<http://www.setuden.info>まで。

Japanese government advertisement urging consumers to conserve electricity, explaining peak power, and suggesting measures



Symbolic Measures are Important

- **Create visible examples of conservation**
 - ◆ **Lights**
 - ◆ **Bus lanes**
 - ◆ **Clothing**
- **Everybody must conserve**
 - ◆ **The president**
 - ◆ **McDonalds**

QuickTime™ and a
TIFF (Uncompressed) decompressor
are needed to see this picture.

QuickTime™ and a
TIFF (Uncompressed) decompressor
are needed to see this picture.

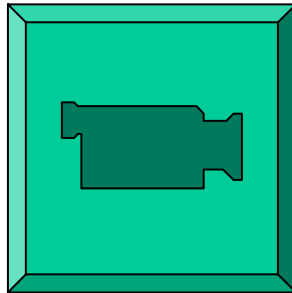
QuickTime™ and a
TIFF (Uncompressed) decompressor
are needed to see this picture.

Japan's prime
minister modeling
"Cool Biz"

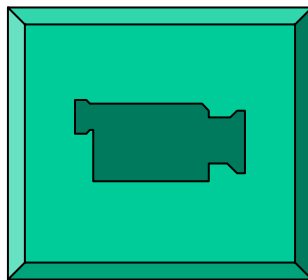


Norway's Conservation Ads

Benzin



Shower



Electricity and Oil Rationing

- **It worked in Brazil but**
 - ◆ **People easily understood the shortage**
 - ◆ **The end of the shortage was clear**
 - ◆ **Everybody was forced conserve**
- **Many opportunities to backfire**
 - ◆ **People buy gasoline/diesel generators**
 - ◆ **Gasoline smuggling**
 - ◆ **Black market in license plates**



Familiar Conservation Measures

- **Lighting**
 - ◆ **CFLs**
 - ◆ **Commercial buildings**
 - ◆ **Street light and traffic light upgrades**
- **Reducing government energy use**
 - ◆ **Offices**
 - ◆ **Transportation**
 - ◆ **Military**



Be Creative!

- **Eco-driving**
 - ◆ Public education
 - ◆ Tire inflation checks
 - Special teams to check inflation on main roads
- **Introduce energy conservation in**
 - ◆ Football games
 - ◆ TV soap operas
- **Coordination in Central America?**
 - ◆ Single advertising campaign?
 - ◆ Single bulk purchasing of CFLs?

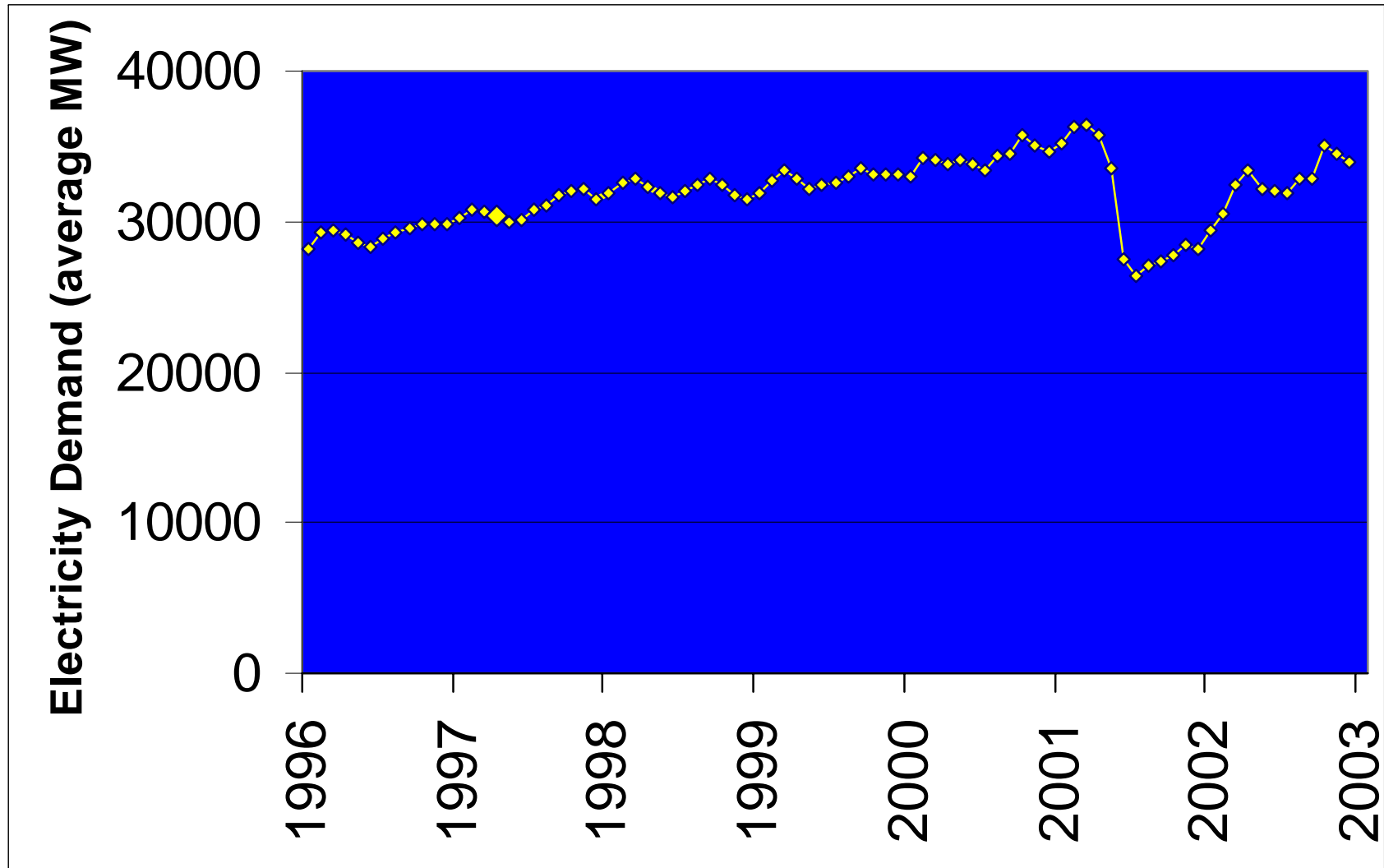


Saving Energy Slowly

- Saving electricity in a hurry relies mostly on temporary measures
- Must begin long-term efficiency improvements
 - ◆ Require purchase of efficient equipment
 - ◆ Create infrastructure to deliver and service efficient equipment
 - ◆ Give correct energy price signals and remove market barriers
- Saving energy slowly makes it easier to save energy quickly during the next crisis



Success is Possible!



End

Alan.Meier@iea.org

www.iea.org

